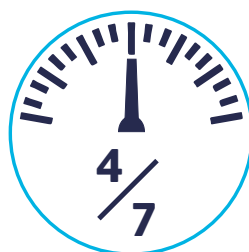




Strategia
Zrównoważona



Najlepsza strategia
w swojej grupie
wg. Gazety Parkiet



Oczekiwany
zysk



Ryzyko



Horyzont
inwestycyjny

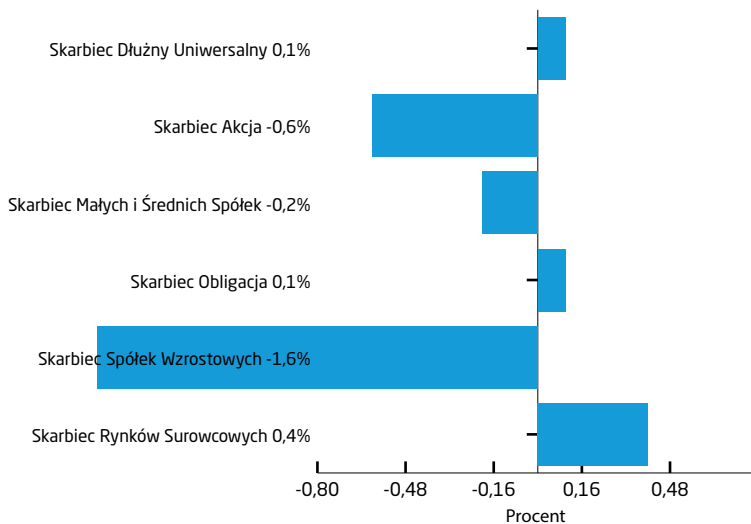
OPIS STRATEGII

Strategia o szerokim spektrum inwestycyjnym ze względu na klasy aktywów. Inwestowanie odbywa się poprzez jednostki uczestnictwa w funduszu Skarbiec FIO. Alokacja w fundusze akcyjne i mieszane waha się w przedziale od 0 do 65% a w fundusze dłużne od 35 do 100%. Liczba dostępnych funduszy w strategii: 16.

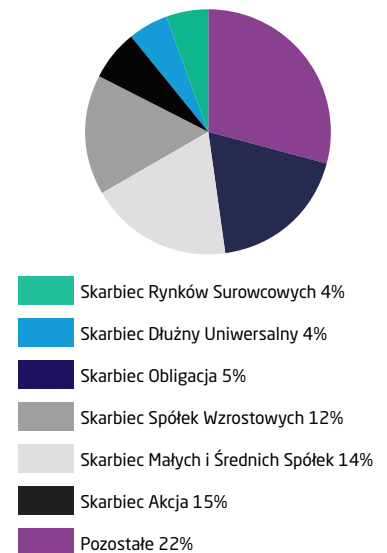
DLA KOGO?

Dla Klienta chcącego wykorzystać zarówno potencjał wzrostu rynków akcyjnych (głównie polskiego) jak i rynku dłużnego, akceptującego podwyższone ryzyko inwestycyjne i oczekującego ponadprzeciętnych stóp zwrotu w dłuższym okresie czasu. Sugerowany horyzont inwestycyjny to 4-5 lat.

EFEKT SELEKCJI NA WYNIK W STRATEGII



ALOKACJA NA DZIEŃ 30.04.2022



WYNIKI

Okresy	2016	2017	2018	2019	2020	2021	2022
Strategia	9,55%	12,33%	-6,02%	7,91%	19,94%	2,55%	-15,08%
Benchmark**	5,25%	11,55%	-4,83%	2,24%	2,78%	8,22%	-13,79%
Alfa***	4,29%	0,78%	-1,20%	5,67%	17,16%	-5,62%	-1,29%

ALOKACJA

fundusze akcyjne i mieszane (aktualnie 65%)			fundusze dłużne (aktualnie 35%)		
min	modelowa	max	min	modelowa	max
0%	40%	65%	35%	60%	100%

**mediana MIP_ZR Mediana stóp zwrotu funduszy mieszanych polskich zrównoważonych
*** Różnica procentowa między wynikiem strategii a wynikiem benchmarku.



Paweł Regulski
Zarządzający



Dariusz Świniarski
Zarządzający

NASZE STRATEGIE ASSET MANAGEMENT NAJLEPSZE W SWOICH GRUPACH

Dochodowa

+18% za 12M
1 miejsce
+18% za 36M
1 miejsce
+35% za 60M
1 miejsce

Agresywna

+39% za 12M
+34% za 36M
1 miejsce
+77% za 60M
1 miejsce

Zrównoważona

+26% za 12M
+24% za 36M
1 miejsce
+50% za 60M
1 miejsce

Płynnościowa

+5% za 12M
1 miejsce
+8% za 36M
+15% za 60M
2 miejsce

Zrównoważona globalna

+32% za 12M
2 miejsce

Agresywna globalna

+47% za 12M

Absolute return

+19% za 12M

Nota prawna:

Powyższe informacje zostały umieszczone w celu reklamy i promocji usługi zarządzania portfelami, w skład których wchodzi jeden lub więcej instrumentów finansowych, świadczonej przez Skarbiec TFI S.A. Niniejszy komentarz nie stanowi wystarczającej podstawy do podjęcia jakiegokolwiek decyzji inwestycyjnej oraz nie stanowi oferty w rozumieniu art. 66 Kodeksu cywilnego, jak również usługi doradztwa inwestycyjnego oraz udzielania rekomendacji dotyczących instrumentów finansowych lub ich emitentów w rozumieniu ustawy o obrocie instrumentami finansowymi, a także nie jest formą świadczenia doradztwa podatkowego, ani pomocy prawnej. Z każdą strategią inwestycyjną związane są określone czynniki ryzyka, wskazane w Umowie o zarządzanie Portfelem. Przedstawione wyniki inwestycyjne zarządzania są wynikami historycznymi i nie stanowią gwarancji uzyskania podobnych wyników w przyszłości. Wymagane prawem informacje dotyczące poszczególnych Subfunduszy, których jednostki uczestnictwa stanowią aktywa Portfela Funduszy, w tym o czynnikach ryzyka inwestycyjnego, znajdują się w prospekcie informacyjnym Skarbiec FIO oraz Skarbiec Global Funds SFIO i kluczowych informacjach dla inwestora dostępnych w siedzibie Skarbiec TFI SA, w serwisie skarbiec.pl i w sieci sprzedaży. Skarbiec TFI S.A. podlega nadzorowi Komisji Nadzoru Finansowego. Skarbiec TFI S.A. z siedzibą: al. Armii Ludowej 26, 00-609 Warszawa, Sąd Rejonowy dla m.st.Warszawy w Warszawie, XII Wydział Gospodarczy Rejestrowy KRS 0000060640, NIP 521-26-05-383, kapitał zakładowy 6 050 505 złotych, wpłacony w całości.

Poziomy ryzyka subfunduszy wchodzących w skład Skarbiec FIO:

Nazwa subfunduszu	Poziom ryzyka
Skarbiec Akcja kategoria A	6/7
Skarbiec Dłużny Uniwersalny kategoria A	3/7
Skarbiec III Filar kategoria A	4/7
Skarbiec Konserwatywny kategoria A	2/7
Skarbiec Konserwatywny Plus kategoria A	2/7
Skarbiec Małych i Średnich Spółek kategoria A	6/7
Skarbiec Market Neutral kategoria A	4/7
Skarbiec Market Opportunities kategoria A	5/7
Skarbiec Nowej Generacji kategoria A	6/7
Skarbiec Obligacja kategoria A	3/7
Skarbiec Obligacji Wysokiego Dochodu kategoria A	4/7
Skarbiec Rynków Surowcowych kategoria A	5/7
Skarbiec Spółek Wzrostowych kategoria A	7/7
Skarbiec Top Brands kategoria A	6/7
Skarbiec Value kategoria A	6/7
Skarbiec Waga kategoria A	4/7