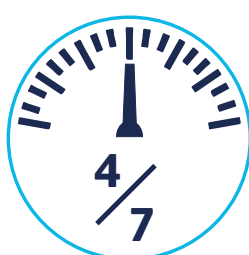




Strategia
Zrównoważona



Najlepsza strategia
w swojej grupie
wg. Gazety Parkiet



Oczekiwany
zysk



Ryzyko



5 lat

Horyzont
inwestycyjny

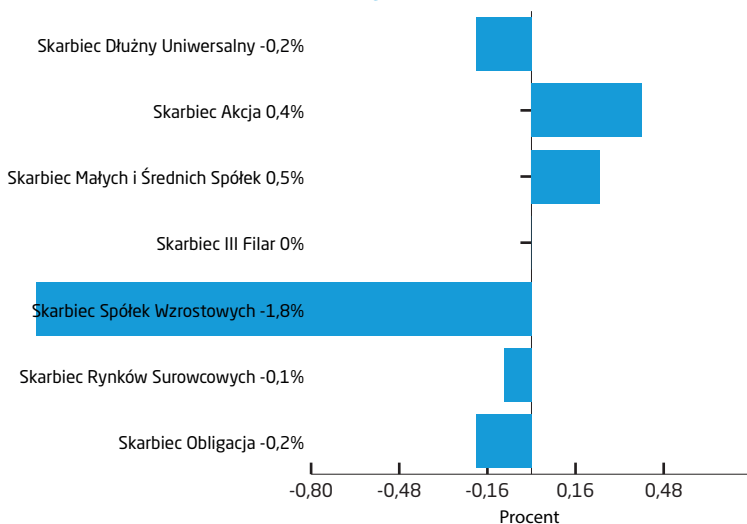
OPIS STRATEGII

Strategia o szerokim spektrum inwestycyjnym ze względu na klasy aktywów. Inwestowanie odbywa się poprzez jednostki uczestnictwa w funduszu Skarbiec FIO. Alokacja w fundusze akcyjne i mieszane waha się w przedziale od 0 do 65% a w fundusze dłużne od 35 do 100%. Liczba dostępnych funduszy w strategii: 17.

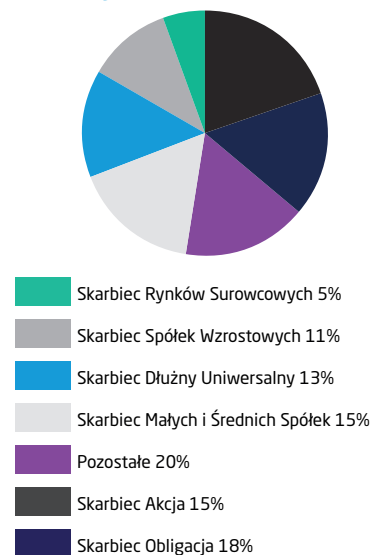
DLA KOGO?

Dla Klienta chcącego wykorzystać zarówno potencjał wzrostu rynków akcyjnych (głównie polskiego) jak i rynku dłużnego, akceptującego podwyższone ryzyko inwestycyjne i oczekującego ponadprzeciętnych stóp zwrotu w dłuższym okresie czasu. Sugerowany horyzont inwestycyjny to 4-5 lat.

EFEKT SELEKCJI NA WYNIK W STRATEGII



ALOKACJA NA DZIEŃ 31.03.2021



Okresy	WYNIKI								ALOKACJA						
	2014	2015	2016	2017	2018	2019	2020	2021	fundusze akcyjne i mieszane (aktualnie 65%)			fundusze dłużne (aktualnie 35%)			
	min	modelowa	max	min	modelowa	max	min	modelowa	max	min	modelowa	max	min	modelowa	max
Strategia	-2,86%	0,83%	9,55%	12,33%	-6,02%	7,91%	19,94%	0,03%	0%	40%	65%	35%	60%	100%	
Benchmark**	-1,67%	-2,19%	5,25%	11,55%	-4,83%	2,24%	2,78%	2,84%							
Alfa***	-1,25%	3,02%	4,29%	0,78%	-1,20%	5,67%	17,16%	-2,81%							

**mediana MIP_ZR Mediana stóp zwrotu funduszy mieszanych polskich zrównoważonych

*** Różnica procentowa między wynikiem strategii a wynikiem benchmarku.



Paweł Regulski
Zarządzający


KOMENTARZ ZARZĄDZAJĄCEGO

W minionym miesiącu polskie indeksy akcyjne uzyskały następujące stopy zwrotu: WIG 1,95%, WIG20 1,65%, mWIG40 1,24%, SWIG80 5,84%. Natomiast zagraniczne indeksy: amerykańskie S&P500 4,24%, Nasdaq 0,41%, chiński SSE Composite -1,91%, angielski FTSE250 2,91%, niemiecki DAX 8,86%. W marcu rentowności 10-letnich obligacji skarbowych polskich, amerykańskich i niemieckich zmieniły się odpowiednio: z 1,58% do 1,55%; z 1,41% do 1,74% oraz z poziomu -0,26% do -0,29%. W minionym miesiącu najwyższy wynik uzyskała strategia Agresywna 0,34%, a najniższy strategia Agresywna Globalna -3,78%. Od początku roku najlepszy wynik wypracowała strategia Agresywna 0,86%, natomiast najniższy strategia Agresywna Globalna -2,06%. W minionym miesiącu w wybranych strategiach modelowych Portfeli Funduszy zmniejszyliśmy udział funduszu z grupy akcji polskich i zwiększyliśmy alokację w fundusze z grupy akcji globalnych rynków rozwiniętych. W marcu inwestorzy na światowych rynkach pozostawali pod presją rosnących w bardzo szybkim tempie rentowności amerykańskich obligacji skarbowych. Dzięki pozytywnym informacjom dotyczącym rosnącej liczby zaszczepionych mieszkańców USA oraz stopniowego otwierania wybranych segmentów gospodarki, do łask inwestorów wróciły przedsiębiorstwa, które najbardziej straciły w czasie twardych lockdownów.



NASZ ASSET MANAGEMENT

WYNIKI KW.2020, YTD, 1 ROK, 3 LATA, 5 LAT



1 MIEJSCE
1 STRATEGIA
2 MIEJSCE
4 STRATEGIE
3 MIEJSCE
1 STRATEGIA



1 MIEJSCE
2 STRATEGIE
2 MIEJSCE
2 STRATEGIE
3 MIEJSCE
2 STRATEGIE



1 MIEJSCE
3 STRATEGIE
3 MIEJSCE
1 STRATEGIA



1 MIEJSCE
2 STRATEGIE
2 MIEJSCE
2 STRATEGIE
3 MIEJSCE
2 STRATEGIE



1 MIEJSCE
3 STRATEGIE

DZIENNIK PARKIET 3110.2020