



ZARZĄDZANIE PORTFELEM STRATEGIA ZRÓWNOWAŻONA



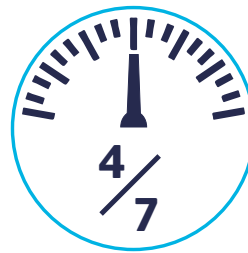
Strategia
Zrównoważona



Najlepsza strategia
w swojej grupie
wg. Gazety Parkiet



Oczekiwany
zysk



Ryzyko



Horyzont
inwestycyjny

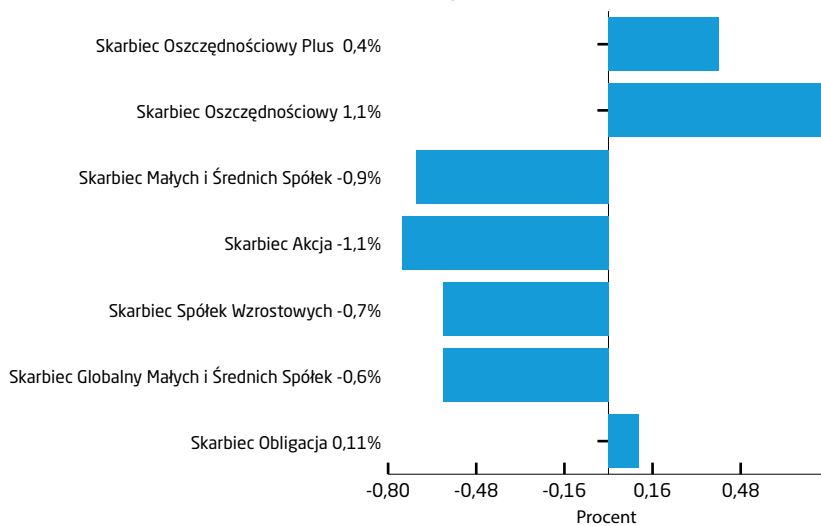
OPIS STRATEGII

Strategia o szerokim spektrum inwestycyjnym ze względu na klasy aktywów. Inwestowanie odbywa się poprzez jednostki uczestnictwa w funduszu Skarbiec FIO. Alokacja w fundusze akcyjne i mieszane waha się w przedziale od 0 do 65% a w fundusze dłużne i pieniężne od 35 do 100%. Liczba dostępnych funduszy w strategii: 17.

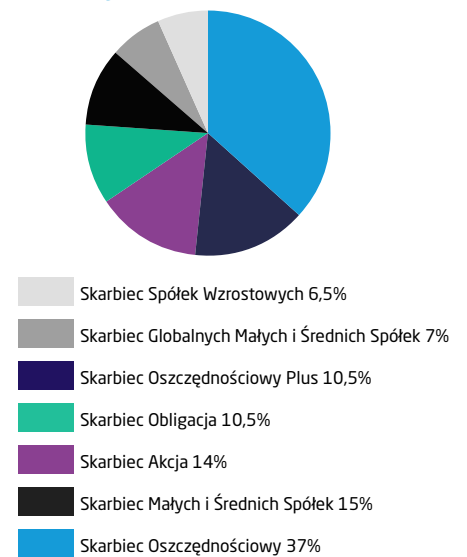
DLA KOGO?

Dla Klienta chcącego wykorzystać zarówno potencjał wzrostu rynków akcyjnych (głównie polskiego) jak i rynku dłużnego, akceptującego podwyższone ryzyko inwestycyjne i oczekującego ponadprzeciętnych stóp zwrotu w dłuższym okresie czasu. Sugerowany horyzont inwestycyjny to 4-5 lat.

EFEKT SELEKCJI NA WYNIK W STRATEGII



ALOKACJA NA DZIEŃ 31.10.2018



WYNIKI

Okresy	2013	2014	2015	2016	2017	2018*	1M	3M
Strategia	6,75%	-2,86%	0,83%	9,55%	12,33%	-4,07%	-4,67%	-5,96%
Benchmark**	3,78%	-1,67%	-2,19%	5,25%	11,55%	-6,68%	-3,24%	-5,62%
Alfa***	2,97%	-1,25%	3,02%	4,29%	0,78%	2,61%	-1,43%	-0,34%

ALOKACJA

fundusze akcyjne i mieszane (aktualnie 65%)			fundusze dłużne (aktualnie 35%)		
min	modelowa	max	min	modelowa	max
0%	40%	65%	35%	60%	100%

*Dane za okres od 01.01.2018 do 31.10.2018.

**mediana MIP_ZR Mediana stóp zwrotu funduszy mieszanych polskich zrównoważonych

*** Różnica procentowa między wynikiem strategii a wynikiem benchmarku.

KOMENTARZ ZARZĄDZAJĄCEGO

W październiku nastąpiły duże przeceny na globalnych rynkach akcyjnych co miało bezpośrednio negatywny wpływ na wyniki strategii. Przykładowe miesięczne zmiany wartości indeksów: WIG -6,21%, mWIG40 -8,39%, S&500 -6,94%, Nasdaq -9,20%. Podobnej skali spadków w Portfelach Funduszy nie mieliśmy od stycznia 2016 r. Zmniejszenie udziału funduszy akcyjnych w portfelach we wrześniu okazał się trafnym wyborem. Znaczące październikowe spadki na rynku USA miały wpływ na zachowanie innych światowych rynków akcji. Ubiegły miesiąc był jednym z najsłabszych, trwającej od 2009 roku hossy w USA. Dużą niewiadomą i ryzykiem dla rynków pozostaje polityka, gdzie poza efektami napięć handlowych na linii USA - Chiny, uwaga inwestorów powinna być zwrócona na rozwój sytuacji politycznej w Niemczech, włoski budżet i efekty negocjacji związane z Brexit-em.

W minionym miesiącu dobrze zachowującą się grupą aktywów były polskie obligacje skarbowe. Ich rentowności obniżyły się o kilka punktów bazowych. Odbył się też przetarg na polskie obligacje skarbowe, który okazał się bardzo dobry, popyt znacząco przewyższył podaż. Czynnikiem wspierającym polski dług są także dobre wyniki budżetu. Kolejny raz nastąpiła zmienność na obligacjach włoskich, tym razem z powodu włoskiego budżetu. Bardzo istotnym czynnikiem dla rynku długu powinny mieć grudniowe posiedzenia EBC i FED.



NASZ ASSET MANAGEMENT PONOWNIE NAJLEPSZY W SWOICH KATEGORIACH GAZETA PARKIET 27.10.2018

NA 1 MIEJSCU

**STRATEGIA
AGRESYWNA**

NA 1 MIEJSCU

**STRATEGIA
ZRÓWNOWAŻONA**

NA 3 MIEJSCU

**STRATEGIA
DOCHODOWA**

Nota prawna: Powyższe informacje zostały umieszczone w celu reklamy i promocji usługi zarządzania portfelami, w skład których wchodzi jeden lub więcej instrumentów finansowych, świadczoną przez Skarbiec TFI S.A. Niniejszy komentarz nie stanowi wystarczającej podstawy do podjęcia jakiegokolwiek decyzji inwestycyjnej oraz nie stanowi oferty w rozumieniu art. 66 Kodeksu cywilnego, jak również usługi doradztwa inwestycyjnego oraz udzielania rekomendacji dotyczących instrumentów finansowych lub ich emitentów w rozumieniu ustawy o obrocie instrumentami finansowymi, a także nie jest formą świadczenia doradztwa podatkowego, ani pomocy prawnej. Z każdą strategią inwestycyjną związane są określone czynniki ryzyka, wskazane w Umowie o zarządzanie Portfelem. Przedstawione wyniki inwestycyjne zarządzania są wynikami historycznymi i nie stanowią gwarancji uzyskania podobnych wyników w przyszłości. Wymagane prawem informacje dotyczące poszczególnych Subfunduszy, których jednostki uczestnictwa stanowią aktywa Portfela Funduszy, w tym o czynnikach ryzyka inwestycyjnego, znajdują się w prospekcie informacyjnym Skarbiec FIO oraz Skarbiec Global Funds SFIO i kluczowych informacjach dla inwestora dostępnych w siedzibie Skarbiec TFI SA, w serwisie skarbiec.pl i w sieci sprzedaży. Skarbiec TFI S.A. podlega nadzorowi Komisji Nadzoru Finansowego. Skarbiec TFI S.A. z siedzibą: ul. Lecha Kaczyńskiego 26, 00-609 Warszawa, Sąd Rejonowy dla m.st. Warszawy w Warszawie, XII Wydział Gospodarczy Rejestrowy KRS 0000060640, NIP 521-26-05-383, kapitał zakładowy 6 050 505 złotych, wpłacony w całości.